



Curso  
*Online*

---

# **COACHING COMO HERRAMIENTA PARA AVANZAR PROFESIONALMENTE**

<http://rayuela.eadbox.com/>



## Escuela Rayuela

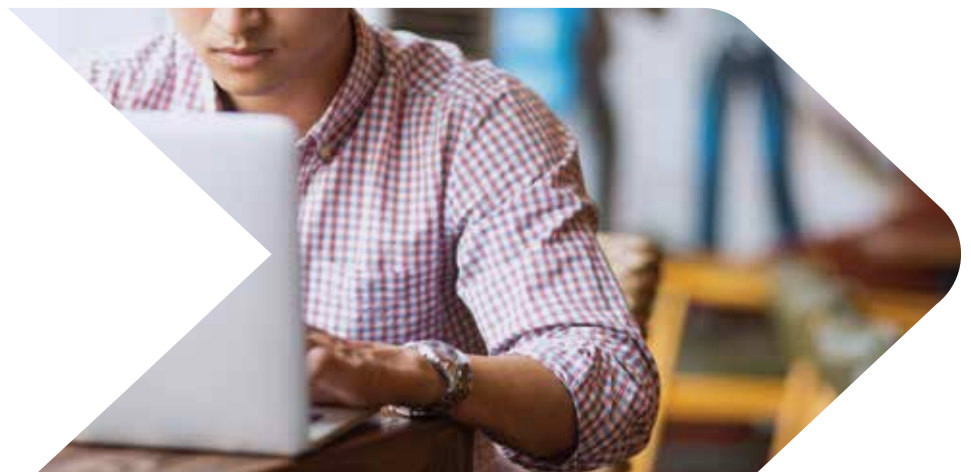
**Rayuela Educación** nace como una respuesta a la demanda de los profesionales y técnicos jóvenes del país, quienes consideran como una limitante no poder responder de manera adecuada a las demandas del mercado laboral. Esta situación surge debido a vacíos o desactualizaciones en su formación técnica, profesional y personal; y revela los impactos de naturaleza social y ambiental en cada decisión y acción de sus vidas. Esta situación se origina por los vacíos en su formación técnica, profesional y personal, o por las escasas oportunidades de actualización accesibles para su contexto. Esta situación debe ser superada para aprovechar de mejor manera las oportunidades del entorno.

Asimismo, surge como un aliado importante para el Estado en su tarea por ofrecer una educación de calidad para todos los peruanos. En ese sentido, es también una respuesta a la demanda de los docentes del país, quienes solicitan oportunidades de formación y actualización de calidad, contextualizadas y flexibles. Estas oportunidades de formación permitirán que los docentes sean mejores profesionales y contribuyan a la mejora de los aprendizajes de sus estudiantes en las instituciones educativas públicas a nivel nacional.



## Coaching como herramienta para avanzar profesionalmente

Este curso te acompaña en la disciplina del Coaching, que es practicada como un **proceso de análisis personal**, y que se constituye en una **herramienta poderosa** para ayudarte de manera personal o en equipos de estudio o trabajo a conseguir determinados objetivos de desarrollo personal y organizacional, que por sí solos te sería más difícil alcanzar. El Coaching está muy relacionado con el aprendizaje, el cambio y la transformación, con la capacidad humana de crecer y lograr resultados satisfactorios, a partir de una nueva mirada a sí mismo y a los demás, a la vida y al futuro.





## Objetivo del curso

Lograr que los alumnos aprendan y vivencien los fundamentos del *Coaching*, para luego ser capaces de aplicarlos en los diferentes dominios humanos, en especial en las organizaciones, facilitando procesos de cambio en las personas que trabajan, con lo cual se logra el desarrollo y el éxito en sus organizaciones.



## Contenido del curso

Módulo	Temas
<b>Módulo 1:</b> <i>Coaching</i> Ontológico: El arte de la transformación personal y organizacional	Conceptualizando el <i>Coaching</i> Ontológico. Los tipos de Observador. El aprendizaje transformador (OSAR). Transparencia y quiebre. La función del Coach. Cualidades de un buen coach. El <i>coaching</i> en las organizaciones.
<b>Módulo 2:</b> Aprendiendo a aprender	Los 'enemigos' del aprendizaje. Las precondiciones para un aprendizaje efectivo.
<b>Módulo 3:</b> El escuchar: el lado oculto del lenguaje	El escuchar como el factor determinante de la comunicación humana. La falacia de la transmisión de información. Escuchar no es oír. Desde una comprensión descriptiva a una comprensión generativa del lenguaje. Cuando escuchamos, también construimos una historia sobre el futuro. La matriz básica del escuchar. Apertura: la postura fundamental del escuchar. El ser ontológico y la persona: una forma de ser que permite infinitas formas de ser. Dominios de la observación para desarrollar un escuchar efectivo.
<b>Módulo 4:</b> Los juicios	Los juicios. Afirmaciones. Los juicios son un tipo de declaración. Los juicios y la estructura de la temporalidad. Los juicios y el futuro (aprendizaje e innovación).
<b>Módulo 5:</b> El poder de las conversaciones	El Poder de las Conversaciones. Diseñando Conversaciones. La Conversación de Juicios Personales. La Conversación para la Coordinación de Acciones. La Conversación para posibles Acciones. La Conversación para posibles Conversaciones. Relaciones Personales y Conversaciones.
<b>Módulo 6:</b> Comunicar no es informar, Comunicar es coordinar	Comunicar no es informar. Comunicar es Coordinar. Actos del Habla. Compromisos de Futuro. Cuidados de Escuchar y Hacer Escuchar (Interpretaciones).
<b>Módulo 7:</b> Emociones y estado de ánimo.	Emociones y Estados de ánimo. La emocionalidad en nuestra concepción tradicional. La distinción entre estados de ánimo y emociones. Los estados de ánimo son constitutivos de la existencia humana. Estados de ánimo y acción. Dos dominios complementarios de observación de los estados de ánimo. Observando los estados de ánimo desde el subdominio de la biología. Observando los estados de ánimo desde el subdominio de la corporalidad. Los estados de ánimo en contextos sociales. ¿Podemos hacer algo con los estados de ánimo? Los estados de ánimo como un domino de diseño.
<b>Módulo 8:</b> Inteligencia emocional y liderazgo.	Que es la inteligencia emocional. Como desarrollar la inteligencia emocional. Gestión del estrés. Elementos y factores del estrés. Manejo del estrés. Organización emocionalmente inteligente.



## Metodología de enseñanza

Nuestra plataforma de *e-learning* (campus virtual) o **Learning Management System (LMS)** es un espacio virtual de aprendizaje orientado a facilitar la experiencia de capacitación a distancia, tanto para personas y empresas como para instituciones que así lo requieran.

La formación a distancia te permite gestionar tu propio aprendizaje, eligiendo tu horario y ritmo de estudio, accediendo a los contenidos en cualquier momento, contando con el apoyo de un tutor. El desarrollo del curso está estructurado en objetivos de aprendizaje que deberán alcanzarse de manera gradual.

Durante el curso usaremos estrategias como:

- **Exposición de contenidos**
- **Lecturas especializadas**
- **Recursos audiovisuales**
- **Ejemplos y casos contextualizados**
- **Exámenes en línea**



**PERCY BENJAMÍN AVILÉS SILVA**

**Profesor del curso**

Actualmente es docente de pre grado de Habilidades Gerenciales en la Facultad de Gestión y Alta Dirección de la PUCP y de Psicología comunitaria de la Facultad de Psicología de la Universidad Ricardo Palma, Gerente de Rayuela, Presidente ONG tierra de niños; y Consultor especialista en temas de desarrollo y coaching. Con experiencia en el trabajo con grupos y organizaciones. Ha desarrollado contenidos pedagógicos, de desarrollo personal y de gestión para la mejora de los procesos educativos; así como coaching, para docentes y directores de colegios. Magíster en Políticas públicas, Coach certificado y especialista en Alianzas Público Privadas por la PUCP. Psicólogo por la Universidad Ricardo Palma.



**TATIANA RUBIO DÍAZ**

**Directora Académica de Rayuela Escuela**

Actual Directora Ejecutiva de Rayuela, especializada y con experiencia en el diseño y gestión de programas educativos y desarrollo social. Máster en Educación: riesgo social y biológico por la Universidad Complutense de Madrid, actual candidata a Master en Gestión de la Inversión social por la Universidad del Pacífico. Especialista en temas de infancia por la PUCP, especialidad en sistemas de gestión de responsabilidad social universitaria por la Universidad del Pacífico, Bachiller en educación por la UNIFÉ y Licenciada en Educación por el Instituto Pedagógico Nacional Monterrico.



## Inscripciones

Para registrarte en nuestro curso haz click en el siguiente enlace, regístrate en la plataforma generando tu usuario y contraseña, luego escoge el curso e inscríbete.

<http://rayuela.eadbox.com/>

Si tienes dudas o problemas puedes escribirnos a [escuelarayuela@rayuelaperu.com](mailto:escuelarayuela@rayuelaperu.com) y te ayudaremos.

## Inversión

Precio regular	Precio de promoción 35 % de descuento
S/ 500.00	S/ 325.00

Cuenta de pago:

**RAYUELA CONSULTORES S.A.C.**

**Cuenta corriente: BCP:** 193-2403415-0-18

**Código interbancario:** 002-19300240341501815

Matrícula:

1. Entra a nuestra plataforma <https://rayuela.eadbox.com/>
2. Regístrate en la plataforma y genera tu usuario y contraseña
3. Escoge el curso de tu interés y revisa toda su información.
4. Una vez elegido tu curso dale Click al botón de SOLICITAR INSCRIPCIÓN y espera nuestro correo en un lapso máximo de 24 horas con los siguientes pasos.



[escularayuela@rayuelaperu.com](mailto:escularayuela@rayuelaperu.com)

Web: [www.rayuelaperu.com](http://www.rayuelaperu.com)

Escuela: [www.rayuela.eadbox.com](http://www.rayuela.eadbox.com)

Calle Las Palmeras 184, San Isidro, Lima - Perú

